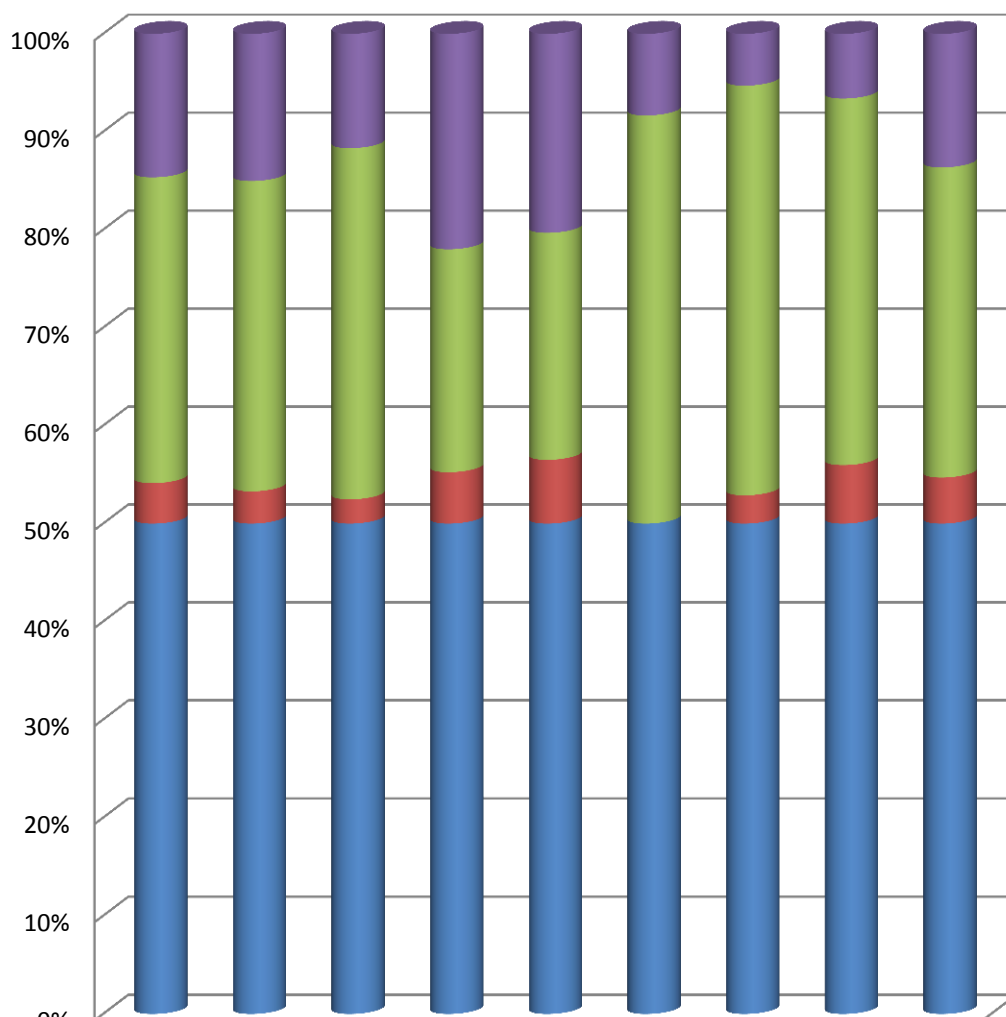


## گراف فعالیت محاکم استیناف مرکز و ولایات طی ربع اول سال 1394



	جزای عمومی	امنیت عامه	جرایم علیه امنیت داخلی و خارجی	مدنی و حقوق عامه	تجارتی	مواد مخدر	جرایم فساد اداری	جرایم منسوب به نظامی	جرایم خورد سالان
تحت دوران	1202	753	151	1119	78	26	11	21	87
قضایای حکم شده	2562	1588	464	1158	89	130	87	119	202
مسترد شده مکتوبی	339	165	32	267	25	0	6	19	30
قضایای وارد	4103	2506	647	2544	192	156	104	159	319